

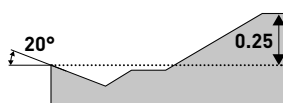
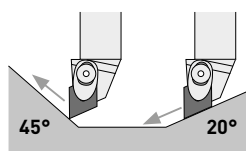
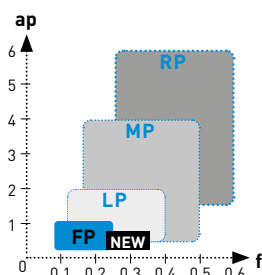
FP

ÚTVAŘEČ PRO DOKONČOVÁNÍ OCELÍ
ŠIROKÝ ROZSAH ÚČINNÉHO ODVODU TŘÍSKY



FP

UTVAŘEČ PRO DOKONČOVÁNÍ OCELÍ ŠIROKÝ ROZSAH ÚČINNÉHO ODVODU TŘÍSKY



1. VOLBA PRO DOKONČOVÁNÍ OCELÍ

Utvařeč FP nabízí stabilní odvod třísky a poskytuje jemné povrchy v rozšířeném spektru aplikací, včetně různých hloubek řezu a rychlostí posuvu.

P APLIKAČNÍ OBLAST ISO

Ideální pro dokončování běžných ocelí, plávkových ocelí a ocelí s nízkým obsahem uhlíku. Pomáhá eliminovat hromadění třísky při kopírovacím soustružení.

PŘÍČNÝ ŘEZ ŠPIČKOU FP

Úhel čela 20° a výčnělek navržený s geometrií s nízkým odporem poskytují vynikající ostrost.

KLADNÝ ÚHEL ČELA 20°

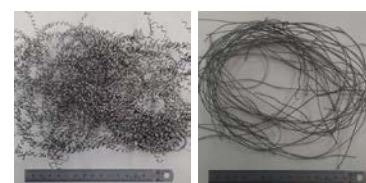
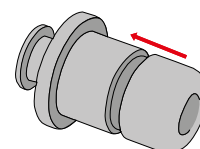
Poskytuje vysokou ostrost a zvýšenou spolehlivost při obrábění měkkých materiálů. Konvexní utvařeč zlepšuje tvar třísek v rozšířeném rozsahu řezných podmínek.

PŘÍKLAD POUŽITÍ

Dokončování obrobku (s řeznou kapalinou)

Destička	DNMG150408-FP MP3025
Materiál obrobku	18CrMo4 / 1.7243
Způsob obrábění	Externí, plynulý řez
Řezná rychlost Vc (m/min)	220
Posuv f (mm/ot.)	0.25
Hloubka řezu ap (mm)	0.5
Řezná kapalina	Emulze

Výsledek Nový utvařeč FP vykazuje při dokončovacím obrábění zlepšený, stabilní odvod třísky.



Konkurenční

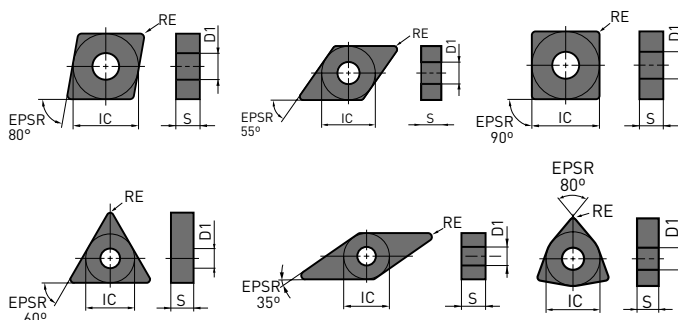
Utvařeč FP

NEGATIVNÍ DESTIČKY (S DÍROU)

P **K**

Třída M

**CNMG, DNMG, SNMG,
TNMG, VNMG, WNMG**



Obrábění načisto
FP



Objednací kód	Rozsah obrábění	Rozsah obrábění				IC	S	RE	DC
		MC6015	MC6025	NX2525	MP3025				
CNMG120402-FP	F	●	●	●	●	12.7	4.76	0.2	5.16
CNMG120404-FP	F	●	●	●	●	12.7	4.76	0.4	5.16
CNMG120408-FP	F	●	●	●	●	12.7	4.76	0.8	5.16
NEW CNMG120412-FP	F	●	●	●	●	12.7	4.76	1.2	5.16
DNMG150402-FP	F	★	★	★	●	12.7	4.76	0.2	5.16
DNMG150404-FP	F	★	★	●	★	12.7	4.76	0.4	5.16
DNMG150408-FP	F	★	★	●	★	12.7	4.76	0.8	5.16
NEW DNMG150412-FP	F	★	★	●	★	12.7	4.76	1.2	5.16
DNMG150602-FP	F	★	★	★	★	12.7	6.35	0.2	5.16
DNMG150604-FP	F	●	●	●	●	12.7	6.35	0.4	5.16
DNMG150608-FP	F	●	●	●	●	12.7	6.35	0.8	5.16
NEW DNMG150612-FP	F	●	●	●	●	12.7	6.35	1.2	5.16
SNMG120404-FP	F	★	★	★	★	12.7	4.76	0.4	5.16
SNMG120408-FP	F	●	●	●	●	12.7	4.76	0.8	5.16
NEW SNMG120412-FP	F	●	●	●	●	12.7	4.76	1.2	5.16
TNMG160402-FP	F	★	★	★	★	9.525	4.76	0.2	3.81
TNMG160404-FP	F	●	●	●	●	9.525	4.76	0.4	3.81
TNMG160408-FP	F	●	●	●	●	9.525	4.76	0.8	3.81
NEW TNMG160412-FP	F	●	●	●	●	9.525	4.76	1.2	3.81
VNMG160402-FP	F	★	★	★	★	9.525	4.76	0.2	3.81
VNMG160404-FP	F	●	●	●	●	9.525	4.76	0.4	3.81
VNMG160408-FP	F	●	●	●	●	9.525	4.76	0.8	3.81
NEW VNMG160412-FP	F	●	●	●	●	9.525	4.76	1.2	3.81
WNMG080402-FP	F	★	★	★	★	12.7	4.76	0.2	5.16
WNMG080404-FP	F	●	●	●	●	12.7	4.76	0.4	5.16
WNMG080408-FP	F	●	●	●	●	12.7	4.76	0.8	5.16
NEW WNMG080412-FP	F	●	●	●	●	12.7	4.76	1.2	5.16

VÝBĚR NÁSTROJOVÉHO MATERIÁLU

ISO	Aplikační rozsah	ISO
P		K
P10	MC6015	K10
P20	CVD MC6025 NX2525 MP3025	K20
P30	CVD Cermet Povlakovaný Cermet	K30
P40		K40

DOPORUČENÉ ŘEZNÉ PODMÍNKY

Materiál	Rozsah obrábění	Vc (m/min ⁻¹)	f (mm/ot.)	ap (mm)
P	Univerzální obrábění	230 – 395	0.08 – 0.25	0.10 – 1.00
	Nestabilní řez	230 – 375	0.08 – 0.25	0.10 – 1.00

GERMANY

MMC HARTMETALL GMBH
Comeniusstr. 2 . 40670 Meerbusch
Phone +49 2159 91890 . Fax +49 2159 918966
Email admin@mmchg.de

U.K.

MMC HARDMETAL U.K. LTD.
Mitsubishi House . Galena Close . Tamworth . Staffs. B77 4AS
Phone +44 1827 312312 . Fax +44 1827 312314
Email sales@mitsubishicarbide.co.uk

SPAIN

MITSUBISHI MATERIALS ESPAÑA, S.A.
Calle Emperador 2 . 46136 Museros /Valencia
Phone +34 96 1441711 . Fax +34 96 1443786
Email mme@mmvalencia.com

FRANCE

MMC METAL FRANCE S.A.R.L.
6, Rue Jacques Monod . 91400 Orsay
Phone +33 1 69 35 53 53 . Fax +33 1 69 35 53 50
Email mmfsales@mmc-metal-france.fr

POLAND

MMC HARDMETAL POLAND SP. Z O.O
Al. Armii Krajowej 61 . 50-541 Wrocław
Phone +48 71335 1620 . Fax +48 71335 1621
Email sales@mitsubishicarbide.com.pl

RUSSIA

MMC HARDMETAL RUSSIA OOO LTD.
Electrozavodskaya St. 24 . build. 3 . Moscow . 107023
Phone +7 495 725 58 85 . Fax +7 495 981 39 79
Email info@mmc-carbide.ru

ITALY

MMC ITALIA S.R.L.
Via Montefeltro 6/A . 20156 Milano
Phone +39 0293 77031 . Fax +39 0293 589093
Email info@mmc-italia.it

TURKEY

MMC HARTMETALL GMBH ALMANYA - İZMİR MERKEZ ŞUBESİ
Adalet Mahallesi Anadolu Caddesi No: 41-1 . 15001 35580 Bayraklı /İzmir
Phone +90 232 5015000 . Fax +90 232 5015007
Email info@mmchg.com.tr

www.mitsubishicarbide.com | www.mmc-hardmetal.com

DISTRIBUCE:

□

□

└

└

Order Code: B203CZ 

Published: 2018.04 (0 -), Printed in Germany